



ENTRE-DEUX-MERS  
TOURISME

## CHAMBRES D'HÔTES - LES SÉQUOÏAS - SAUVETERRE-DE-GUYENNE

### LES SÉQUOÏAS

Chambres d'hôtes à Sauveterre-De-Guyenne, en Entre-deux-Mers, dans l'arrière pays bordelais.

<https://les-sequoias.fr>

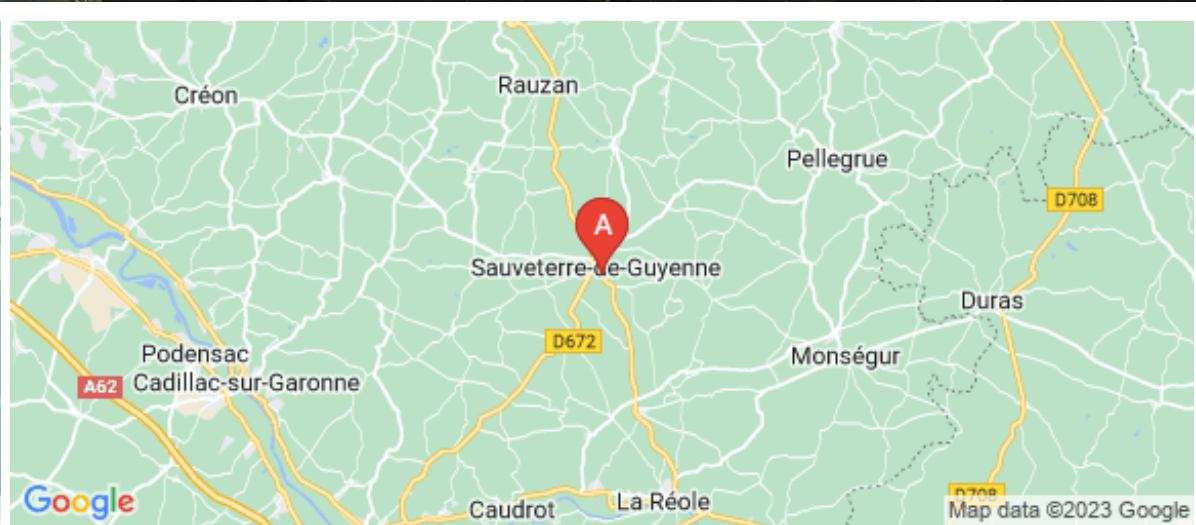




Magalie NICOLAS

+33 6 65 67 48 54

**A** Les Séquoïas : 9 lieu dit les granges 33540  
SAUVETERRE-DE-GUYENNE



# Bons cadeaux

Offrez une expérience, un moment à partager ou une parenthèse à 2...







Tarifs: bons cadeaux pour 2 pers petits déj inclus : 1 nuit 140€, 2 nuits 280€

Tarifs bon cadeau famille jusqu'à 4 personnes petits déj inclus, 1 nuit 200€  
Pour toutes demandes nous consulter

Contactez-nous



## Les Séquoïas

-  Privatisation de l'ensemble
-  Chambre Cabernet avec salle d'eau privative pour 2 personnes
-  Chambre Merlot en duplex, avec salon et salle de bain privative, pour 2 ou 4 personnes
-  Chambre Malbec avec salle d'eau privative pour 2 personnes
-  Chambre Sauvignon avec salle d'eau privative pour 2 personnes
-  Chambre Muscadelle avec salle d'eau privative pour 2 personnes





Dans un environnement calme, Magalie et Stéphane vous accueillent dans leurs chaleureuses chambres d'hôtes de charme « **Les Séquoias** ». La propriété est un ancien château viticole au cœur du vignoble bordelais à Sauveterre de Guyenne, bastide du 13<sup>ème</sup> siècle.

Entre charme et design, **la maison peut accueillir jusqu'à 12 personnes**. Nos 5 chambres d'hôtes où les ambiances contemporaines se marient avec l'authenticité des matériaux traditionnels, vous séduiront par leur raffinement, leur confort et leur originalité.

Vous dégusterez un excellent petit déjeuner à base de produits frais maison sur la terrasse au bord de la piscine chauffée ou bien dans la salle à manger, une ancienne grange complètement rénovée.

Sur place, vous trouverez un espace extérieur pour cuisiner avec un barbecue et une plancha.

Chaque chambre possède un petit frigo, thé et café. En supplément, un espace SPA privatif avec jacuzzi. ( Formule 20€/ pers pour 1 h)

A votre disposition; un parking, un local vélo sécurisé et un double terrain de pétanque.

Lit bébé (sur demande) gratuitement.

**Formule gîte : Possibilité de privatiser le domaine au weekend ou à la semaine, nous consulter.**

Le tarif pour la privatisation du domaine en formule gîte est de 2000€ le week-end, soit 2 nuits, du vendredi au dimanche.

Le tarif à la semaine en été est de 5000€. Ce tarif comprend les taxes de séjour, tout le linge de lit, foutes pour la piscine et serviettes ainsi que le ménage.

La maison peut accueillir jusqu'à 12 personnes. Cela comprend le domaine entier avec 5 chambres, 5 sdb , 6 wc, une grande salle à manger avec vue sur la piscine et la cuisine dans l'ancien chai.

A votre disposition également un espace SPA avec jacuzzi intérieur. Pour toutes demandes, nous consulter

**Bons cadeaux :**

Offrez une expérience, un moment à partager ou une parenthèse à 2...

Tarifs: bons cadeaux pour 2 pers petits déj inclus : 1 nuit 140€, 2 nuits 280€

Tarifs bon cadeau famille jusqu'à 4 personnes petits déj inclus, 1 nuit 200€

Pour toutes demandes nous consulter

**Le domaine :**







Les Séquoias, dispose d'un magnifique parc d'un hectare offrant une richesse d'arbres, de plantes, de fleurs, de fruitiers.

L'accent a été mis sur l'écologie et la préservation de l'environnement. Tout y est fait et organisé pour diminuer la consommation d'énergie avec un maximum de confort.





## Infos sur l'établissement

 <i>Communs</i>	Dans maison Entrée indépendante
 <i>Activités</i>	SPA privé avec Jacuzzi : 20 € / pers - 45 min
 <i>Internet</i>	Accès Internet
 <i>Parking</i>	Parking
 <i>Services</i>	Nettoyage / ménage Baby sitting
 <i>Extérieurs</i>	Piscine partagée Terrain de pétanque Plan d'eau Piscine chauffée Piscine plein air Parc Trampoline Table de ping pong

## Privatisation de l'ensemble



Maison



12

personnes



5

chambres



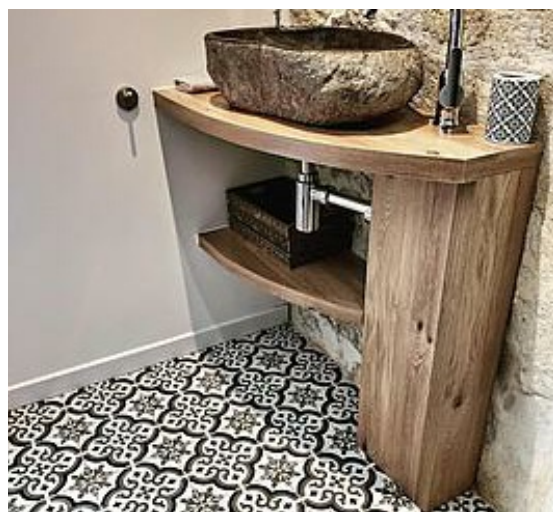
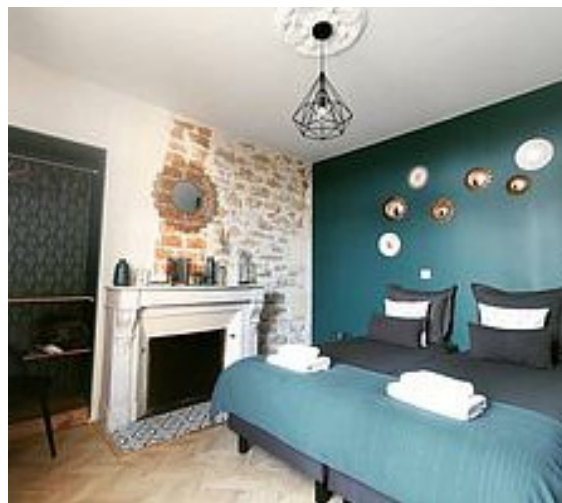
299

m2

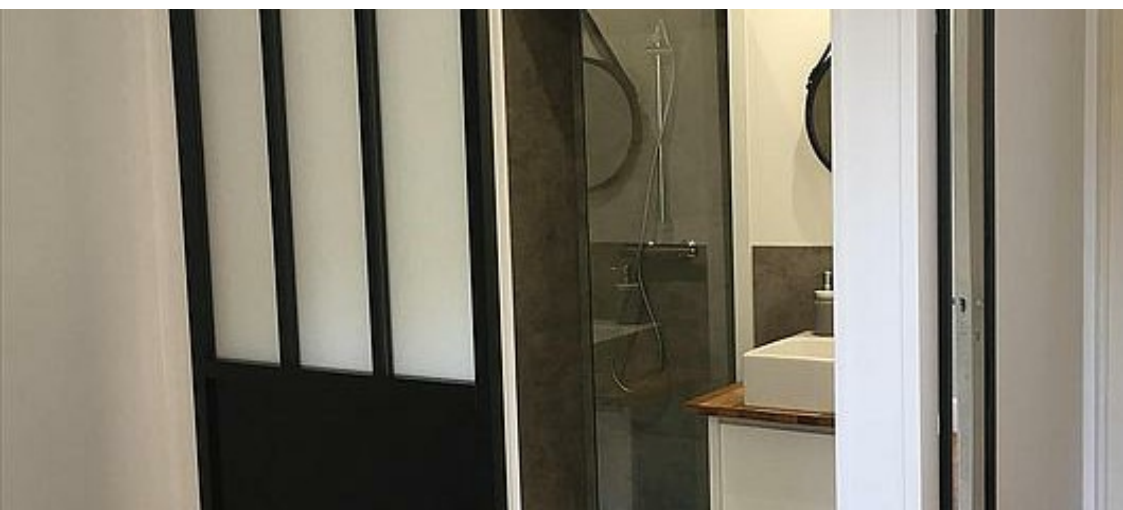
<i>Chambres</i>	Chambre(s): 5 Lit(s): 7	dont Suite: 5 dont lit(s) 1 pers.: 2 dont lit(s) 2 pers.: 5
<i>Salle de bains / Salle d'eau</i>	Salle de bains avec douche Salle(s) d'eau (avec douche): 5	Sèche cheveux
<i>WC</i>	WC: 6 WC communs	WC indépendants
<i>Cuisine</i>	Cuisine Plancha Combiné congélation Four Lave vaisselle	Cuisine américaine Congélateur Four à micro ondes Réfrigérateur
<i>Autres pièces</i>	Salon Terrasse	Séjour
<i>Media</i>	Wifi	
<i>Autres équipements</i>	Matériel de repassage	
<i>Chauffage / AC</i>	Chauffage	Poêle à bois
<i>Bien être</i>	Spa / Jacuzzi	Spa
<i>Exterieur</i>	Barbecue Salon de jardin Abri pour vélo ou VTT	Jardin privé Terrain clos Jardin
<i>Divers</i>		











## Chambre Cabernet avec salle d'eau privative pour 2 personnes



Chambre



2

personnes



1

chambre



15

m<sup>2</sup>

Chambre cabernet avec salle d'eau privative pour 2 personnes.

Lit 140 cm

Pour toute réservation, n'hésitez pas à nous contacter par téléphone.

Le calendrier en ligne ne tient pas compte des éventuelles annulations.

<i>Chambres</i>	Chambre(s): 1 Lit(s): 1	dont lit(s) 1 pers.: 0 dont lit(s) 2 pers.: 1
<i>Salle de bains / Salle d'eau</i>	Salle de bains avec douche Sèche cheveux	Salle de bains privée
	Salle(s) de bains (avec baignoire): 1	
<i>WC</i>	WC: 1 WC privés	
<i>Cuisine</i>	Réfrigérateur	
<i>Autres pièces</i>	Terrasse	
<i>Media</i>	Wifi	
<i>Autres équipements</i>		
<i>Chauffage / AC</i>	Chauffage	
<i>Exterieur</i>	Salon de jardin Abri pour vélo ou VTT	Terrain clos Jardin
<i>Divers</i>	bouilloire et cafetière à disposition	



## Chambre Merlot en duplex, avec salon et salle de bain privative, pour 2 ou 4 personnes



  
Chambre

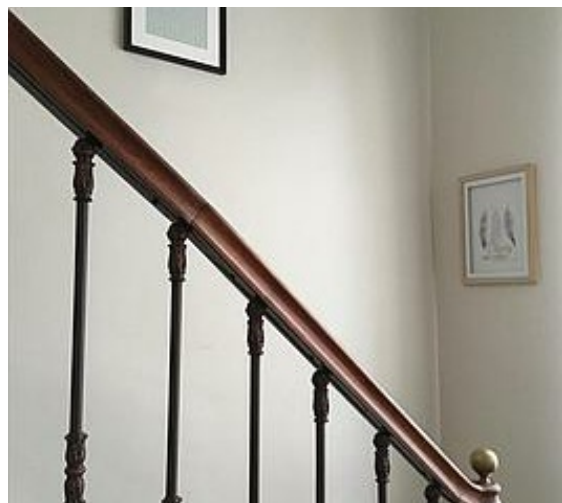
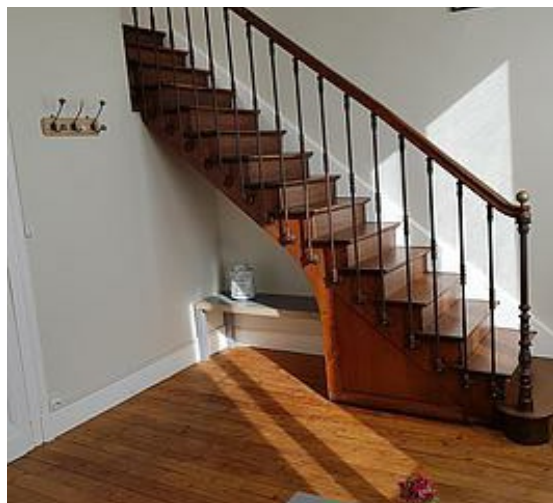
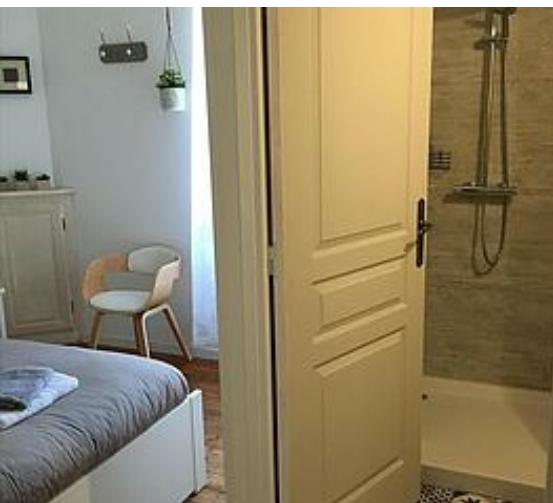
  
4  
personnes

  
2  
chambres

  
30  
m2

Chambre en duplex, avec salon et salle de bain privative, pour 2 ou 4 personnes.  
Un lit en 160cm et 2 lits simples dans chambre séparée.  
Pour toute réservation, n'hésitez pas à nous contacter par téléphone.  
Le calendrier en ligne ne tient pas compte des éventuelles annulations.

<i>Chambres</i>	Chambre(s): 2 Lit(s): 3	dont Suite: 1 dont lit(s) 1 pers.: 2 dont lit(s) 2 pers.: 1
<i>Salle de bains / Salle d'eau</i>	Salle de bains avec douche Sèche cheveux Salle(s) d'eau (avec douche): 1	Salle de bains privée
<i>WC</i>	WC: 1 WC privés	
<i>Cuisine</i>	Réfrigérateur	
<i>Autres pièces</i>	Terrasse	
<i>Media</i>	Wifi	
<i>Autres équipements</i>		
<i>Chauffage / AC</i>	Chauffage	
<i>Exterieur</i>	Salon de jardin Abri pour vélo ou VTT	Terrain clos Jardin
<i>Divers</i>	bouilloire et cafetière à disposition	





## Chambre Malbec avec salle d'eau privative pour 2 personnes



Chambre



2

personnes



1

chambre



17

m2

Chambre Malbec avec salle d'eau privative pour 2 personnes.  
 Pour toute réservation, n'hésitez pas à nous contacter par téléphone ou par mail.  
 Le calendrier en ligne ne tient pas compte des éventuelles annulations.

<i>Chambres</i>	Chambre(s): 1 Lit(s): 2	dont lit(s) 1 pers.: 2 dont lit(s) 2 pers.: 0
<i>Salle de bains / Salle d'eau</i>	Salle de bains avec douche Sèche cheveux Salle(s) d'eau (avec douche): 1	Salle de bains privée
<i>WC</i>	WC: 1 WC indépendants	WC privés
<i>Cuisine</i>	Réfrigérateur	
<i>Autres pièces</i>	Terrasse	
<i>Media</i>	Wifi	
<i>Autres équipements</i>	Matériel de repassage	
<i>Chauffage / AC</i>	Chauffage	
<i>Exterieur</i>	Cour Salon de jardin Abri pour vélo ou VTT Jardin	Jardin privé Terrain clos Cour commune Terrain clos commun
<i>Divers</i>	Local vélo sécurisé et parking	





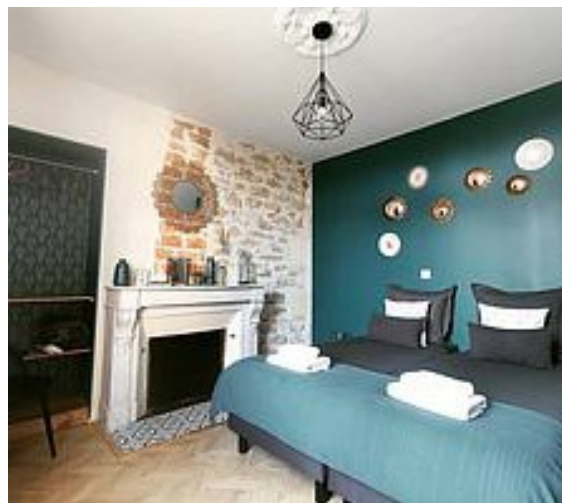
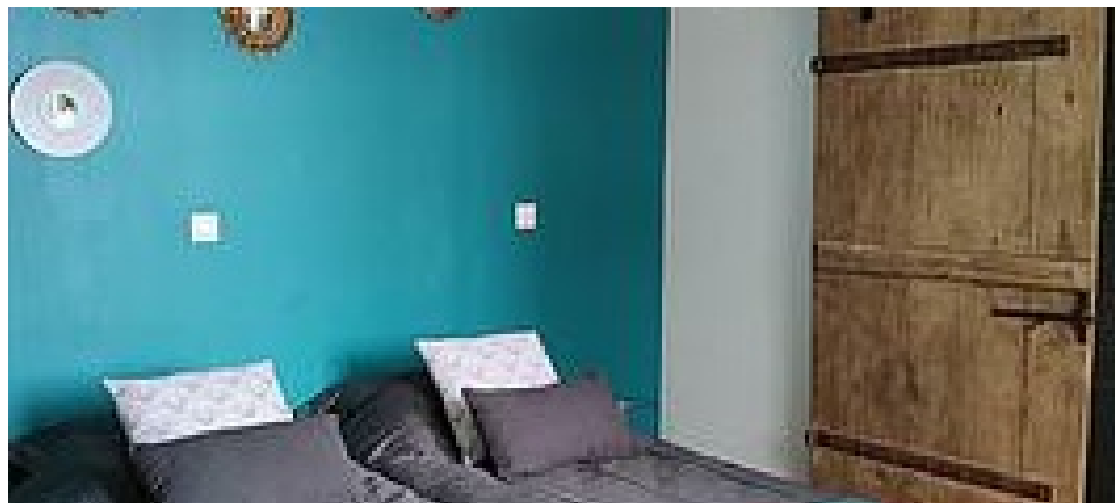
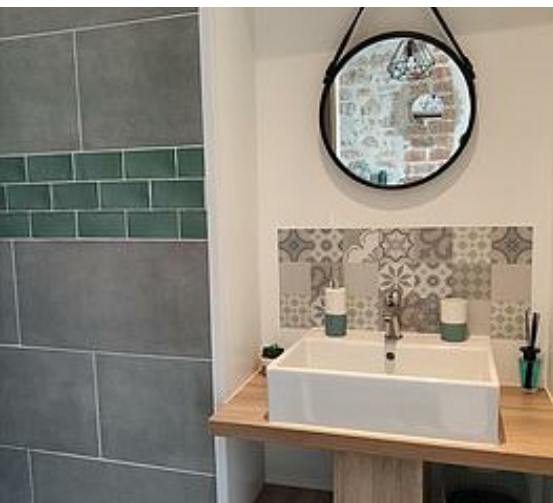
## Chambre Sauvignon avec salle d'eau privative pour 2 personnes



			
Chambre	2 personnes	1 chambre	17 m2

Chambre Sauvignon avec salle d'eau privative pour 2 personnes. Pour toute réservation, n'hésitez pas a nous contacter par téléphone ou par mail. Le calendrier en ligne ne tient pas compte des éventuelles annulations.

<i>Chambres</i>	Chambre(s): 1 Lit(s): 2	dont lit(s) 1 pers.: 2 dont lit(s) 2 pers.: 0
<i>Salle de bains / Salle d'eau</i>	Salle de bains avec douche Salle(s) d'eau (avec douche): 1	Salle de bains privée
<i>WC</i>	WC: 1 WC indépendants	WC privés
<i>Cuisine</i>	Réfrigérateur	
<i>Autres pièces</i>	Terrasse	
<i>Media</i>	Wifi	
<i>Autres équipements</i>	Matériel de repassage	
<i>Chauffage / AC</i>	Chauffage	
<i>Exterieur</i>	Cour Salon de jardin Abri pour vélo ou VTT Jardin	Jardin privé Terrain clos Cour commune Terrain clos commun
<i>Divers</i>	Local vélo sécurisé et parking	







## Chambre Muscadelle avec salle d'eau privative pour 2 personnes



Maison



2

personnes



1

chambre



17

m2

Chambre Muscadelle avec salle d'eau privative pour 2 personnes.  
 Pour toute réservation, n'hésitez pas a nous contacter par téléphone ou par mail.  
 Le calendrier en ligne ne tient pas compte des éventuelles annulations.

<i>Chambres</i>	Chambre(s): 1 Lit(s): 1	dont lit(s) 1 pers.: 0 dont lit(s) 2 pers.: 1
<i>Salle de bains / Salle d'eau</i>	Salle de bains avec douche Salle(s) d'eau (avec douche): 1	Salle de bains privée
<i>WC</i>	WC: 1 WC indépendants	WC privés
<i>Cuisine</i>	Réfrigérateur	
<i>Autres pièces</i>	Terrasse	
<i>Media</i>	Wifi	
<i>Autres équipements</i>	Matériel de repassage	
<i>Chauffage / AC</i>	Chauffage	
<i>Exterieur</i>	Cour Salon de jardin Abri pour vélo ou VTT Jardin	Jardin privé Terrain clos Cour commune Terrain clos commun



## A savoir : conditions de la location

<i>Arrivée</i>	17h
<i>Départ</i>	11h
<i>Langue(s) parlée(s)</i>	Anglais Français
<i>Annulation/Prépaiement/Dépot de garantie</i>	La réservation devient effective dès lors que le locataire aura fait parvenir au propriétaire un acompte de 50% du montant total de la réservation. Annulation avant l'arrivée dans les lieux : L'acompte reste acquis au propriétaire. Celui-ci pourra demander le solde du montant du séjour si l'annulation intervient moins de 30 jours avant la date prévue d'entrée dans les lieux. Si le séjour est écourtée, le prix de la location reste acquis au propriétaire. Il ne sera procédé à aucun remboursement.
<i>Moyens de paiement</i>	Chèques bancaires et postaux Chèques Vacances Espèces Virement bancaire Virement / Chèque / Espèces / Chèques Vacances ANCV
<i>Petit déjeuner</i>	inclu
<i>Ménage</i>	inclu
<i>Draps et Linge de maison</i>	Draps et/ou linge compris
<i>Enfants et lits d'appoints</i>	Lit bébé gratuit sur demande
<i>Animaux domestiques</i>	Les animaux ne sont pas admis.

## Tarifs (au 16/05/23)

### Les Séquoïas

n°1 : Privatisation de l'ensemble : 2000 € le week-end (2 nuits/ jusqu'à 12 pers) ou 5000 € la semaine en haute saison  
n°2 : Chambre Cabernet avec salle d'eau privative pour 2 personnes : Tarif standard pour 2 personnes. Petit déjeuner compris  
n°3 : Chambre Merlot en duplex, avec salon et salle de bain privative, pour 2 ou 4 personnes : Tarif standard pour la Chambre familiale 2 adultes / 1 ou 2 enfants Petit déjeuner compris.  
n°4 : Chambre Malbec avec salle d'eau privative pour 2 personnes : Tarif standard pour 2 personnes. Petit déjeuner compris et terrasse privée  
n°5 : Chambre Sauvignon avec salle d'eau privative pour 2 personnes : Tarif standard pour 2 personnes. Petit déjeuner compris et terrasse privée  
n°6 : Chambre Muscadelle avec salle d'eau privative pour 2 personnes : Tarif standard pour 2 personnes. Petit déjeuner compris et terrasse privée

Tarifs en €:	Tarif 1 nuit en semaine (L, M, M, J, D)						Tarif 1 nuit en weekend (V ou S)						Tarif 2 nuits weekend (V+S)						Tarif 7 nuits semaine					
Unité de location	n°1	n°2	n°3	n°4	n°5	n°6	n°1	n°2	n°3	n°4	n°5	n°6	n°1	n°2	n°3	n°4	n°5	n°6	n°1	n°2	n°3	n°4	n°5	n°6
du 05/09/2022 au 05/09/2023		140€	200€	140€	140€	140€		140€	200€	140€	140€	140€												

# Mes recommandations

Activités et Loisirs

Découvrir l'Entre-deux-Mers

OFFICE DE TOURISME ENTRE-DEUX-MERS  
WWW.ENTREDEUXMERS.COM



ENTRE-DEUX-MERS  
TOURISME



## L'instant Pizza

+33 9 86 67 17 57

2 Boulevard du 11 Novembre

<https://www.linstantpizza.com>

0.4 km

SAUVETERRE-DE-GUYENNE 🍴 1

A deux pas de la bastide de Sauveterre, l'instant pizza vous propose de découvrir sa gamme de pizzas à emporter, panini et fringales. Avec des produits de qualité, une pâte faite maison tous les jours. Vente uniquement à emporter.



## La Table du Boucher

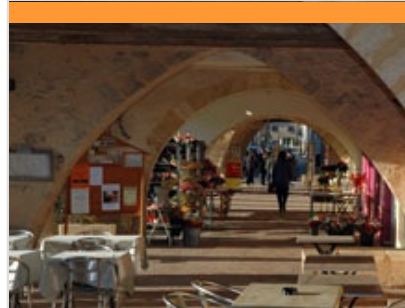
+33 5 56 71 40 35

18 Rue de la Gare

0.4 km

SAUVETERRE-DE-GUYENNE 🍴 2

Avec une cuisine familiale et généreuse, La Table du Boucher propose tout au long de l'année des spécialités de viandes accompagnées de légumes de saison.



## Bar Lounge Restaurant Les Arcades

+33 5 56 71 50 21

22 et 23 place de la République

0.5 km

SAUVETERRE-DE-GUYENNE 🍴 3

Ce restaurant, traditionnel, est idéalement situé sur la place de la bastide du XIII<sup>ème</sup> siècle. Les chefs proposent une cuisine variée, avec des produits locaux et de saison. Vous pouvez choisir de manger à l'intérieur ou bien en terrasse, sous les arcades. Chaque vendredi soir, une soirée à thème est organisée.



## La Tosca

+33 5 56 71 69 34 +33 6 17 19 50 67

14 place de la République

<https://www.latosca33540.fr>

0.5 km

SAUVETERRE-DE-GUYENNE 🍴 4

Sous les arcades de la bastide de Sauveterre de Guyenne, le restaurant La Tosca vous accueille tous les midis et vous propose des plats fait-maison, avec les produits de saison. Un menu unique qui apporte chaque jour de nouvelles saveurs. En été, la terrasse ombragée par les arcades est très appréciable.



## Le Guyenne

+33 5 56 71 54 92

Route de Libourne

0.8 km

SAUVETERRE-DE-GUYENNE 🍴 5

A une cinquantaine de kilomètres de Bordeaux, Sauveterre-de-Guyenne est une bastide médiévale édifiée au XIII<sup>ème</sup> siècle. La ville en conserve encore les principales caractéristiques : place centrale bordée d'arcades, portes fortifiées aux quatre points cardinaux et maisons à pans de bois. Le restaurant Le Guyenne est situé à l'entrée de la bastide sur la D671, à mi-chemin entre Saint-Emilion et Sauternes. Son restaurant vous propose une cuisine traditionnelle, servie l'été sur la terrasse.



## Auberge Saint Jean Baptiste

+33 5 56 61 47 81 +33 7 87 31 35  
87

Route de Libourne

1.7 km  
SAUVETERRE-DE-GUYENNE 🍴 6

Myriam et Thierry vous accueillent dans leur nouveau restaurant à Sauveterre-de-Guyenne, sur la route de Libourne. Myriam, en cuisine, vous fait découvrir sa cuisine empreinte des saveurs du monde entier. En effet, elle a couru la planète entière pour rapporter en Gironde les plats les plus exotiques : colombo de poulet, polenta au gorgonzola, carbonade de boeuf à la flamande.... Pour les inconditionnels de la tradition culinaire locale, les menus proposent les plats régionaux du Sud-Ouest bien entendu. Pour le dessert, un buffet à volonté fabriqué pas ses soins vous sera proposé.



## Ferme auberge Gauvry

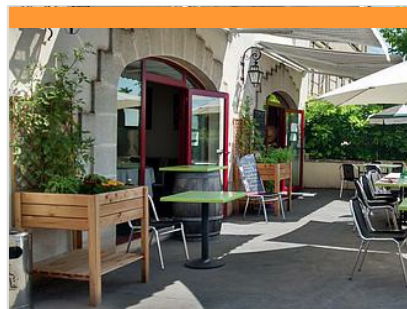
+33 5 56 71 83 96 +33 6 07 75 19  
43

Lieu dit Gauvry

<http://www.lafermegauvry.com>

7.7 km  
RIMONS 🍴 7

Dans une ancienne grange rénovée avec un four à pain, découvrez l'authenticité d'un restaurant à la ferme, dégustez les produits du terroir et les spécialités régionales issus des productions de la ferme. Tous les produits servis proviennent et sont transformés sur l'exploitation. Productions : canards gras (élevage, gavage et transformation), vins, céréales, élevage de vaches de race bazadaise (en bio). Le circuit court est à l'honneur! Découvrez nos produits dans la boutique et faites-votre marché! (rillettes, pâtés, foie gras, confits...). Ouverture de 9h à 17h.



## La Maison

+33 5 57 51 76 60 +33 7 84 15 99  
43

2 l'Aiguilley

10.3 km  
RAUZAN 🍴 8

Restauration traditionnelle avec des produits du marché, frais locaux.



## Les Fontaines

+33 5 56 61 15 25  
8 rue de Verdun

<http://www.restaurant-aux-fontaines.com>

12.2 km  
LA REOLE 🍴 9

Au cœur de la cité millénaire de La Réole, vous êtes accueillis dans une bâtisse de charme construite sur des caves du XVème siècle. Estelle LABROUSSE vous accueille avec le sourire dans un au cadre raffiné. Nous privilégions les produits frais et locaux. De ce fait, nous changeons notre carte toutes les saisons, pour le plaisir de vos papilles. Tous nos menus comprennent au choix de la viande ou du poisson. Nous pouvons adapter nos plats aux personnes végétariennes.



## La Salle à manger de l'Epicierie Centrale

+33 5 57 28 26 40 +33 6 81 53 22  
95

18 Place Robert Darniche

13.5 km  
MONSEGUR 🍴 K

Suite logique de l'installation de l'Epicierie Centrale, Béatrice et son frère Jean-Marc, créent la Salle à Manger de l'Epicierie Centrale : "On veut vraiment proposer de la petite restauration, dans un esprit convivial comme à la maison, avec des produits locaux du magasin". Dans un cadre convivial et cosy découvrez cette cuisine, aux influences diverses, généreuse et savoureuse, faite avec Amour!



## Le Dolce

+33 5 56 71 41 17 +33 6 30 04 65  
18  
36bis Place Robert Darniche  
<https://www.dolcemonsegur.com/>

13.6 km  
MONSEGUR



Didier D'incou, enfant de Monséguir, d'origine italienne, a ouvert son restaurant. C'est un café, un bar et un restaurant typique d'Italie. Tous les produits du restaurant viennent d'Italie, jusqu'aux vins. Spuntini, tapas à partager, billes de mozzarella ou encore de la salade orange au fenouil... Mais les incontournables pâtes carbonara -sans crème fraîche et des pizzas faites au blé ancien sont aussi à la carte. Il y a un côté à emporter des pizzas et une petite partie épicerie fine des produits qu'il utilise en cuisine. Le Chef réalise aussi parfois des prestations privées "grille et plaisirs"... Une adresse qui vaut le détour, voyagez le temps d'un repas entre la Sicile, Rome et la Vénétie. Tout au long de l'année vous profiterez de la programmation des concerts allant du pop rock, au jazz ou au jazz manouche...dégustez, écoutez et profitez!



## Auberge la Pièce de Boeuf

+33 5 56 61 60 28  
26 place Robert Darniche

13.6 km  
MONSEGUR



L'Auberge la Pièce de Bœuf s'inscrit dans le prolongement de l'élevage de Pascal Lavergne de blondes d'Aquitaine. Les viandes sont produites et cuites par Pascal Lavergne, de la fourche à la fourchette! L'approvisionnement en légumes est assuré par des producteurs locaux de la vallée du Dropt. L'Auberge de la Pièce de Bœuf est donc au cœur d'un fonctionnement en circuits courts.



## L'Auberge Gasconne

+33 5 57 40 52 08  
3 route de l'Église

13.9 km  
SAINT-PEY-DE-CASTETS



A 3 km de Castillon-la-Bataille, au cœur d'un village de l'Entre Deux Mers et de ses vignobles, vous arrivez dans notre auberge pour une pause gourmande. Service à l'intérieur ou en terrasse ombragée, cuisine traditionnelle de mets mijotés ou grillés à la cheminée. Produits issus du terroir. Venez déguster la lamproie à la Bordelaise, le foie gras au torchon, le rognon de veau... Parking voitures et bus devant l'auberge.



## L'Ecluse 52

+33 5 56 62 11 03 +33 7 85 33 87  
93  
709 route du moulin  
<http://www.ecluse52.fr>

15.2 km  
CASTETS ET  
CASTILLON



Un restaurant au bord du canal. Une cuisine simple et gourmande avec l'accent de notre belle région, des produits frais, des plats qui changent au fil des saisons : du charme, un cadre, une âme....



## Bateau restaurant La Lamproie

+33 7 70 31 65 67  
Avenue du Port  
<https://bateau-restaurant-la-lamproie.com>

16.5 km  
CABARA



L'équipe de la Traversée Gourmande sera heureuse de vous accueillir à bord de la gabare La Lamproie ; pour vous faire déguster une cuisine gastronomique traditionnelle et généreuse. Le bateau restaurant " La Lamproie" vous propose d'embarquer pour une croisière repas commentée d'une durée de 2 heures. Une boucle de 18 km sera effectuée durant laquelle vous découvrirez les villages de pêcheurs de Cabara, Saint-Jean-de-Blaignac et Sainte-Terre ainsi que de beaux châteaux perchés sur les coteaux de "la Rivière Espérance". Appréciez l'histoire de ces villages de caractère, bâtis le long de la Dordogne, et découvrez la flore et la faune qui la peuplent.



## Le Nord Sud

+33 5 56 62 10 45 +33 6 61 86 09 39

30 les Allées

<http://www.lenordsud.com>

17.5 km  
VERDELAIS



Dans une magnifique bâtisse du 18ème siècle, au centre de Verdelais, village emblématique du sud bordelais riche de sa renommée culturelle (Basilique Notre Dame, Tombe de Toulouse Lautrec, Domaine de Malagar...) et plongé au cœur de célèbres appellations (Loupiac, Sainte-Croix du Mont, ...), le chef Christophe Noël et son équipe vous proposent une carte où l'éveil des sens tant visuel que gustatif trouve son envol. Le « bar lounge » est uniquement dédié à la clientèle du restaurant.



## L'Abricotier

+33 5 56 76 83 63  
2 rue Bergoeing

<http://www.restaurant-labricotier.com>

17.8 km  
SAINT-MACAIRE



Aux portes de la cité médiévale de Saint-Macaire, ce restaurant est depuis longtemps déjà, le siège de bien des gourmands. Dans la grande salle aux tons ocres et clairs ou sur la terrasse qui donne sur le jardin, on déguste une cuisine de marché et de saison. Terrine de foie gras gelée aux pommes, caille rôtie truffée de pleurotes, crème brûlée à la réglisse ....



## Le Médiéval

+33 5 56 62 28 38 +33 6 14 77 47 47

16 allée des Tilleuls

<http://www.tilleul-medieval.com>

17.9 km  
SAINT-MACAIRE



Dans un bâti du XVIème siècle au cœur de la cité médiévale de Saint-Macaire, ce restaurant vous fait découvrir une multitude de spécialités : fricassée d'anguilles, lamproie, alose grillée, canard,.... Des produits du terroir à déguster dans la salle aux pierres apparentes ou sur la terrasse à l'ombre des catalpas. Buffet de fruits de mer à volonté.



## Le Cochon Volant

+33 5 56 63 01 62

7 place du Général de Gaulle

20.0 km  
LANGON



Le Cochon Volant est un restaurant à la cuisine généreuse, élaborée avec des produits frais. Vous déjeunez ou dînez en salle, en terrasse ou dans son jardin d'hiver à l'arrière de la salle. Il vous propose notamment des spécialités du Sud-Ouest et des produits tripiers.



## Maison Claude Darroze

+33 5 56 63 00 48

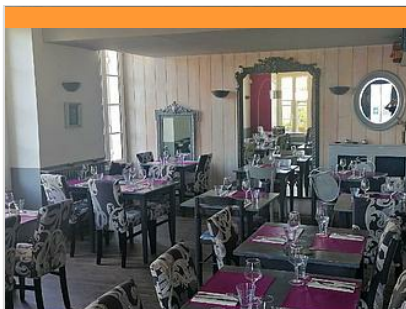
95 cours du Général Leclerc

<http://www.darroze.com>

20.0 km  
LANGON



La Maison Claude Darroze est située au centre de Langon, en plein cœur des prestigieux vignobles des Graves et du sauternais, à 50 km de Bordeaux sur la route de Toulouse, vous ne pourrez qu'être conquis par le charme et l'ambiance de cet établissement, installé dans un ancien relais de poste. Convaincus que l'émotion d'un repas passe par une alchimie subtile entre gastronomie, service et atmosphère, Jean-Charles et Annelie Darroze ont fait le choix d'une cuisine authentique, sincère et savoureuse et d'un accueil chaleureux et bienveillant. Notre objectif est de ravir vos papilles en plaçant le bon produit à la bonne saison au centre de l'assiette. A travers une cuisine qui s'est réinventée, notre chef Yoann Amado ainsi que nos équipes continuent d'écrire l'histoire de la Maison Darroze.



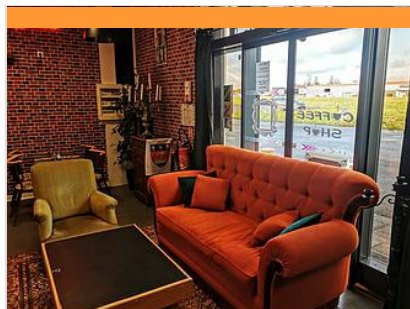
## Restaurant de l'Abbaye

+33 5 56 23 21 58  
6 Place Saint-Jean

20.3 km  
LA SAUVE



Au pied de l'abbaye, avec parking gratuit. Restaurant totalement relooké dans un style cosy avec terrasse ombragée avec tonnelles. Cuisine bistrannique par le chef, patron et ancien de chez M. Robuchon.



## Friends Café

+33 5 56 23 40 55  
162 Route de Grimard

21.8 km  
LA SAUVE



Restaurant, bar à bières, coffee shop, Le Friends Café, inspiré de la série « Friends », est le lieu où vous pourrez déguster un savoureux repas midi et soir (bières, vin et tapas aux heures d'ouverture). Salle climatisée, Wi-Fi, terrasse couverte ombragée et chauffée.



## Terra Aventura à Sauveterre-de-Guyenne : Lou qui a pas passat

+33 5 56 71 53 45  
<https://www.entredeuxmers.com>

0.5 km  
SAUVETERRE-DE-GUYENNE



Avec Terra Aventura, munis de l'application 100% gratuite, partez à l'aventure à Sauveterre de Guyenne et laissez-vous surprendre par des découvertes inattendues ! Une chasse aux trésors qui s'adresse à tous .... Des boîtes, appelées « caches », sont dissimulées dans la nature. Le but ? Découvrir leurs emplacements et les trésors qu'elles contiennent ! Pour les débusquer, c'est simple. Choisir un parcours, se laisser guider, répondre aux énigmes et le tour est joué !



## Piste cyclable Roger Lapébie

+33 5 56 71 53 45  
<https://www.entredeuxmers.com>

0.5 km  
SAUVETERRE-DE-GUYENNE



Piste cyclable Roger Lapébie, longue de près de 57 km. Départ à Latresne - Arrivée à Sauveterre de Guyenne. Ancienne voie ferrée, cette voie verte est riche en paysage, avec une dénivellé faible. Aire de stationnement, aire de pique-nique, cafés, restaurants, chambres d'hôtes en bordure directe.



## Cluedo des Bastides : enquête à Sauveterre-de-Guyenne

+33 5 56 71 53 45  
<https://www.entredeuxmers.com>

1.4 km  
SAUVETERRE-DE-GUYENNE



Le lundi au soleil. Jean-François Grelot, un gentil garçon connu en ville pour ses imitations d'un célèbre chanteur disparu, a été retrouvé sans vie dans un ruet. Il avait de graves blessures à la tête et sa gorge était contusionnée. Qui a pu commettre un tel acte ! Un habitant qui ne goûtait pas ses envolées lyriques ? quelqu'un jaloux de son talent ? Une enquête est ouverte, à vous de la mener à bien....



# Mes recommandations (suite)

Activités et Loisirs

Découvrir l'Entre-deux-Mers

OFFICE DE TOURISME ENTRE-DEUX-MERS  
WWW.ENTREDEUXMERS.COM



ENTRE-DEUX-MERS  
TOURISME



## Ferme équestre de l'Entre-deux-Mers

+33 5 56 71 28 50 +33 6 10 22 33 49  
13 les Marchais

4.8 km  
CLEYRAC



Venez découvrir l'équitation autrement ! De nombreuses activités possibles sur réservation préalable : balades, randonnées, treks, endurance, CSO. Cours d'équitation du débutant au confirmé, compétition pour les licenciés, baby poney à partir de 30 mois, accueil de groupes scolaires, stages à thèmes....



## Terra Aventura à Castelmoron-d'Albret : Aux quatre cents coups

+33 5 56 61 82 73  
Le Bourg

<https://www.entredeuxmers.com/>

5.6 km  
CASTELMORON-D'ALBRET



Branle-bas de combat ! Déblayez la Grand Rue et abaissez le pont levis ! Jeanne d'Albret, reine de Navarre, duchesse de Bourbon, de Vendôme et de Beaumont accoure à Castelmoron ! Il nous faut la recevoir avec la distinction de son rang....



## Ferme-Auberge Gauvry

+33 5 56 71 83 96 +33 6 07 75 19 43

Lieu dit Gauvry Gauvry

<http://www.lafermegauvry.com>

7.7 km  
RIMONS



Cuisine traditionnelle de terroir .



## Espace Chute Libre

+33 5 56 71 61 48 +33 6 12 44 56 62

Aérodrome de La Réole

<http://www.parachute-gironde.fr>

13.0 km  
LA REOLE



L'aérodrome de La Réole est l'endroit idéal pour la pratique du parachutisme sportif du fait de son emplacement privilégié (à 35 minutes au Sud de Bordeaux) mais aussi par la diversité des paysages qui l'entourent offrant un point de vue remarquable au dessus de la Garonne, de la ville de La Réole et de l'ensemble des vignobles bordelais. Notre activité regroupe la pratique du parachutisme sous toutes ses formes (formation et perfectionnement) mais aussi les vols en ULM ou en parapente à moteur. Venez tester le saut en tandem, le moyen le plus ludique et le plus sécurisant pour s'initier à la chute libre.



## Parascendance

+33 6 81 38 89 15  
D 12

<http://www.parascendance.fr>

13.6 km  
FLOUDES



L'école de paramoteur est ouverte toute l'année sur l'aérodrome de La Réole qui regroupe toutes les activités aéronautiques ULM ainsi qu'un centre de parachutisme. Différents vols vous sont proposés avec dès circuits différents dont un vol exclusif d'une heure autour des châteaux. Vous pouvez venir y passer votre brevet de pilote paramoteur ou juste faire un baptême. Imaginez-vous en train de réaliser le vieux rêve d'Icare, dans un monde sans frontière, dans lequel vous pouvez voler et prendre de la hauteur pour admirer de somptueux paysages. Nous avons à disposition une piste avion, une aire de gonflage, des sanitaires et une salle de cours.



## Faleyras Segway

+33 5 56 23 49 08  
7 Route de Marchand

<http://www.circuitdefaleyras.com/activite>

14.1 km  
FALEYRAS



Découvrez ou redécouvrez le pilotage de ces étranges engins silencieux qui vous donneront l'impression de flotter au dessus-du sol... Notre flotte de Segway X2, la version tout terrain du célèbre gyropode Segway, vous attend pour une initiation ou un approfondissement de pilotage. Nous proposons différents types de prestations et sommes à votre disposition pour en inventer de nouvelles ! Découverte de 30 mn accompagné par un moniteur certifié. Jeu de piste au Circuit de Faleyras. Balade Vignes et Vin avec un moniteur.



## Lac aux Branches

+33 6 44 18 38 05  
Lac de Laromet

<http://www.lacauxbranches.fr>

16.9 km  
LAROQUE



Sensations fortes garanties ! Le Lac aux Branches est un parcours acrobatique forestier pour les grands et les petits, dans une zone naturelle protégée, en bordure du Lac de Laromet. Partez ainsi en toute sécurité à l'assaut des branches pour une bonne dose d'adrénaline ! Tous les niveaux trouvent un parcours adapté et les plus téméraires peuvent tester la plus longue tyrolienne de Gironde. Le parc aventure vous propose effectivement 8 parcours : deux pour les tout-petits, un parcours avec initiation à la skate-line, un parcours avec jeux en bord de lac, un parcours particulièrement haut avec de grandes tyroliennes et un parcours dit "noir" avec saut pendulaire et défi, le tout en toute sécurité. Vous pouvez pique-niquer sur le site afin d'y passer toute la journée !



## Entre Deux Coeurs

+33 7 82 49 96 60

18.0 km  
LAROQUE



Ateliers initiatiques, culinaires et récréatifs proposées par Stéphanie. Que ce soit chez vous, dans une propriété viticole, pour une occasion particulière ou non, "Entre Deux Coeurs" vous propose des ateliers découvertes du vin, des ateliers culinaires gourmands et gastronomiques ainsi que des ateliers "mystère et détente".



## Sur les pistes de Robin à Sauveterre de Guyenne

+33 5 56 71 53 45

<https://www.entredeuxmers.com/>

0.5 km  
SAUVETERRE-DE-GUYENNE



Un petit rallye touristique pour les enfants de 4 à 11 ans et leur famille à la découverte de Sauveterre de Guyenne. Durant une heure les parents suivent leurs enfants qui découvrent à travers des énigmes, questions et dessins, l'histoire de la ville.



## Boucle vélo n°01 Sauveterre-de-Guyenne

+33 5 56 71 53 45

Bonard

0.5 km  
SAUVETERRE-DE-GUYENNE



Au départ de la voie verte Lapébie, partez à la découverte du vignoble, patrimoine rural, et de la bastide de Sauveterre.



## Boucle vélo n°02 Sauveterre-de-Guyenne - Castelmoron d'Albret

+33 5 56 71 53 45  
Bonard

0.5 km  
SAUVETERRE-DE-GUYENNE  3

Au départ de la bastide de Sauveterre de Guyenne, parcourez le vignoble, forêts et villages anciens comme Castelmoron d'Albret.



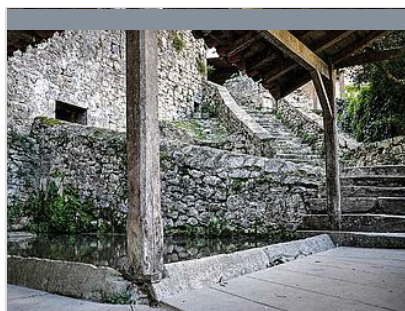
## Boucle vélo n°22 Sauveterre Ouest

+33 5 56 71 53 45  
Bonard

<http://www.entredeuxmers.com/>

0.5 km  
SAUVETERRE-DE-GUYENNE  4

Au départ de la voie verte Lapébie, partez à la découverte du vignoble et du patrimoine rural qui entoure la bastide de Sauveterre.



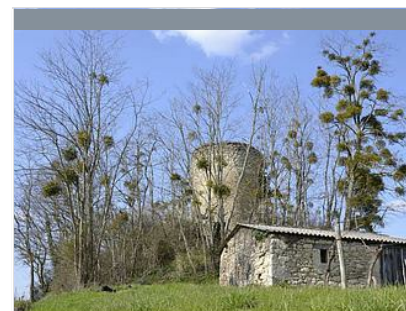
## Circuit découverte de Castelmoron d'Albret

+33 5 56 61 39 44  
Le Bourg

<https://www.entredeuxmers.com>

5.7 km  
CASTELMORON-D'ALBRET  5

Venez découvrir la plus petite commune de France et traversez 8 siècles d'histoire. Ce circuit d'un kilomètre et demi convient à toute la famille. Avec sa porte royal, son lavoir, son hôtel de la maison d'Albret et sa halle ancienne, laissez vous entraîner dans les rues fleuries et pittoresques de Castelmoron d'Albret.



## Boucle du Moulin

+33 5 56 61 39 44

<https://www.entredeuxmers.com>

5.7 km  
CASTELMORON-D'ALBRET  6

Au départ de Castelmoron d'Albret, village médiéval et plus petite commune de France, venez découvrir le patrimoine culturel et naturel de l'Entre-deux-Mers. Vous longerez les vignes et découvrirez un ancien moulin à vent.



## Boucle locale de Blasimon

+33 5 56 71 53 45

<https://www.entredeuxmers.com/>

6.7 km  
BLASIMON  7

Partez à la découverte d'une bastide au coeur de l'Entre-deux-Mers. Perchée sur le haut d'un coteau qui domine la vallée de la Gamage, affluent de la Dordogne, la commune de Blasimon est réputée pour son abbaye bénédictine au merveilleux portail, joyau de la sculpture romane. Elle l'est aussi pour son bourg, une bastide édifiée au Moyen Age. Le village a été implanté au carrefour de plusieurs cours d'eaux : la Gamage, le Treynem, la Dondaine et le Sainte-Catherine. Six moulins à eau, qui subsistent dans le paysage, témoignent d'une importante activité rurale. Le Domaine Départemental de Blasimon, vaste de 50 hectares, offre un environnement vallonné et boisé.



## Boucle vélo n°05 Camiran

+33 5 56 61 13 55

7.1 km  
CAMIRAN



Profitez d'une jolie balade dans le vignoble de l'Entre-deux-Mers en passant par Camiran, Saint-Exupéry et Morizès. Départ à Labarthe



## Boucle de Sainte Emilionne

+33 5 56 61 39 44

<https://www.entredeuxmers.com>

7.3 km  
RIMONS



Au cœur de l'Entre-deux-Mers, cette balade vous fera découvrir le bourg de Rimons et son église Saint-Hilaire intéressante à plus d'un titre (orientation insolite, magnifiques chapiteaux romans). la vallée de la Gourande et les bois de Sainte-Emilionne et des Cailloux. Ne manquez pas l'arrêt déjeuner (sur réservation) à la Ferme Auberge Gauvry !



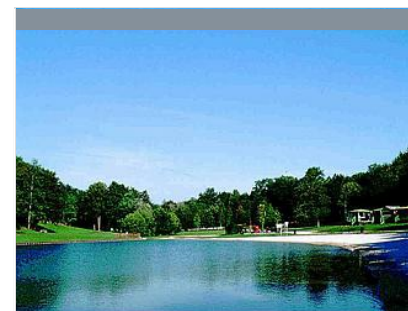
## Balade à roulettes : Domaine de loisirs de Blasimon

+33 5 56 71 53 45

7.4 km  
BLASIMON



Au cœur de l'Entre deux Mers, à 50 km à l'est de Bordeaux, le domaine de loisirs de Blasimon offre un environnement vallonné et boisé pour les amoureux de la nature. Cet espace naturel de 50 hectares comprend un lac de 7 hectares dont une partie est réservée à la baignade, l'autre à la pêche et aux activités nautiques. Les Balades à Roulettes® (BR®) sont des promenades courtes, tranquilles, avec une poussette ou un petit vélo, ou adaptées pour les personnes à mobilité réduite (en fauteuil), proposées par la Fédération Française de Randonnée de la Gironde.



## Domaine Départemental de Blasimon

+33 5 56 71 59 62

<https://www.gironde.fr/sport-loisirs/doma>

7.4 km  
BLASIMON



Propriété du Conseil Départemental de la Gironde, ce site, avant tout tourné vers les activités de loisirs et de plein air, n'en demeure pas moins un espace au grand potentiel biologique. La diversité des milieux naturels qui le compose est son premier atout : forêt de feuillus, prairies, coteaux secs, bassins et zones humides. De nombreuses activités naturalistes y sont proposées notamment autour des oiseaux et chauves-souris.



## Boucle locale du Cheval Blanc

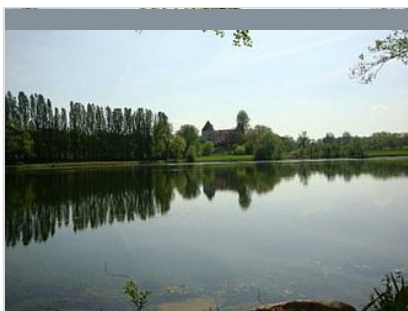
+33 5 56 61 13 55

<http://www.entredeuxmers.com>

9.7 km  
SAINT-SEVE



Jolie promenade en pleine nature à travers le vignoble et les coteaux de l'Entre-deux-Mers. Point de départ devant la mairie de Saint-Sève.



## Lacs de Laubesc

+33 5 56 23 97 78

Laubesc

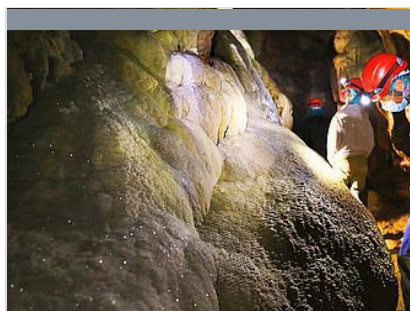
<http://www.smer-e2m.fr>

10.1 km

📍 CESSAC



L'ensemble du site de 22 hectares profite du projet de restauration des milieux remarquables ou sensibles : ainsi à l'offre déjà existante de pêche et de promenade dans un vallon très préservé au pied du pittoresque château voisin s'ajoute la découverte d'une zone humide et la sensibilisation du grand public à ces écosystèmes remarquables.



## Grotte Célestine

+33 5 57 84 08 69

8 Rue de Lansade

<https://www.grotte-celestine.fr>

10.4 km

📍 RAUZAN



Unique rivière souterraine en Gironde ouverte au public. Découvrez la grotte façon « Spéléo », bottés et casqués (équipement fourni sur place), et admirez ses décors naturels : stalactites, stalagmites, colonnes, fistuleuses. Uniquement sur réservation. Enfants à partir d'1m20.



## Boucle locale des Châteaux

+33 5 56 71 71 55# +33 5 56 61 13

55

10.6 km

📍 ROQUEBRUNE



Partez à travers les sous-bois et les vignes pour une agréable promenade sur les coteaux de Roquebrune. Beau point de vue sur la vallée du Dropt et sur le Château de Guillaeragues.



## Sur les pistes de Robin à l'abbaye de Saint-Ferme

+33 5 56 61 39 44# +33 5 56 61 69

92

Le bourg

<https://www.entredeuxmers.com/>

11.1 km

📍 SAINT-FERME



Une petite aventure touristique pour les enfants de 4 à 11 ans et leur famille à la découverte de l'ancienne abbaye bénédictine. En moins d'une heure les parents et leurs enfants découvriront à travers des énigmes, questions et dessins, un peu de l'histoire de l'abbaye et du pèlerinage de Saint-Jacques de Compostelle.



## Circuit découverte de La Réole

+33 5 56 61 13 55

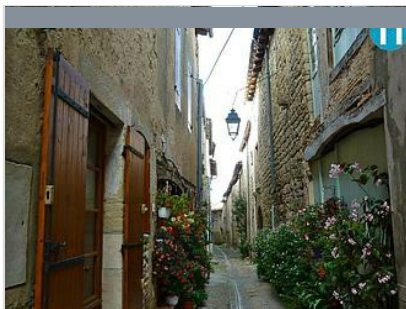
<http://www.entredeuxmers.com>

12.4 km

📍 LA REOLE



Ce circuit pédestre fléché parcourt la vieille ville de La Réole et son labyrinthe de ruelles médiévales étroites, sinueuses et souvent escarpées. Il permet de découvrir des lieux remarquables comme l'église Saint-Pierre, le prieuré bénédictin, le château des Quat'Sos, le lavoir de la Marmory, les remparts, les vieilles maisons du centre ville, l'ancien Hôtel de Ville, l'hôtel de Briet, la chapelle du Centre hospitalier et enfin le logis du Parlement.



## Sur les pistes de Robin à Monségur

+33 5 56 61 39 44

3 rue Porte de La Réole

<https://www.entredeuxmers.com/>

13.5 km

MONSEGUR



Un petit rallye touristique pour les enfants de 4 à 11 ans et leur famille à la découverte de Monségur. Durant une heure les parents suivent leurs enfants qui découvrent à travers des énigmes, questions et dessins, l'histoire de la ville.



## Boucle de la bastide à Monségur

+33 5 56 61 39 44

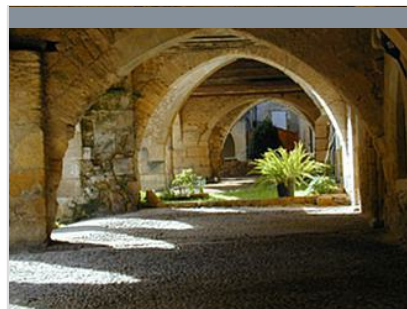
<https://www.entredeuxmers.com>

13.5 km

MONSEGUR



Seule bastide de hauteur en Gironde, Monségur, fondée en 1265 par Eléonore de Provence a conservé la trame du plan d'origine caractéristique des bastides. En partant du cœur de la bastide, vous découvrirez la halle et ses arcades, mais aussi les ruets et les maisons à pans de bois, sans oublier l'église Notre-Dame et les remparts. Le document de visite de la ville est à disposition gratuitement à l'Office de Tourisme.



## Boucle vélo n°08 Côteaux de Saint-Macaire

+33 5 56 61 82 73

<http://www.entredeuxmers.com/>

15.0 km

SAINT-PIERRE-D'AURILLAC



Balade entre rivière, et coteaux de Garonne. De jolis points de vue sur la vallée de la Garonne, les vignobles de l'Entre-deux-Mers et un patrimoine culturel et culturel remarquable.



## Lac de Laromet

+33 5 56 62 60 11

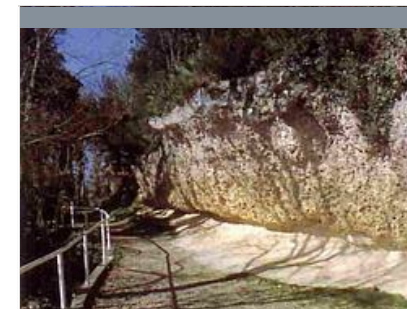
Laroque

16.9 km

LAROQUE



Ce lac, situé à 4 km de Cadillac sur la route de Targon, a été aménagé en 1981 sur le ruisseau de l'Oeuille. Il sert de limite naturelle entre les communes de Laroque et Omet, d'où son nom "Laromet". Il offre des possibilités de détente sous les arbres, de tables de pique-nique, et une petite aire de jeux. Un parcours d'accrobranche est disponible sur les hauteurs du Lac, côté Laroque. Coté pêche, ce lac regorge de poissons blancs et carpes. Quelques chemins de randonnées passent par ce site, néanmoins le tour du lac n'est pas encore possible. Baignade interdite.



## Grottes d'huîtres fossiles

+33 5 56 62 12 92

Château de Tastes

<http://www.sainte-croix-du-mont.fr/touris>

19.0 km

SAINTE-CROIX-DU-MONT



Sainte-Croix-du-Mont abrite un site géologique unique en France constitué de fossiles d'huîtres surplombant la Garonne. Datées de 22 millions d'années par les géologues, les huîtres se sont accumulées au fond des mers au cours de l'ère tertiaire puis se sont trouvées en surplomb de la vallée après les mouvements tectoniques de la fin du tertiaire et le retrait des eaux. L'érosion a creusé, dans l'épaisseur du banc, des grottes utilisées encore aujourd'hui pour la conservation du vin blanc liquoreux (dégustation estivale). Depuis le banc d'huîtres, découvrez un magnifique panorama sur le Sauternais.

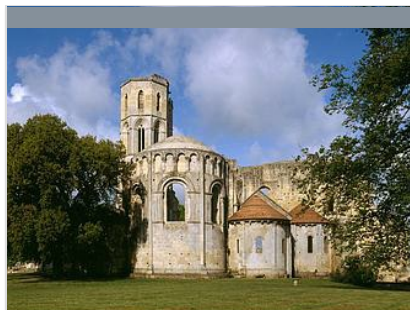


## Balade en bastide de Cadillac

+33 5 56 62 12 92

19.7 km  
📍 CADILLAC-SUR-GARONNE 🌳 🍷

Rejoignez le jardin au pied de l'imposant château des ducs d'Epéron qui domine la cité. La place de la halle et ses rues et ruelles adjacentes sont à proximité. De la place du château, découvrez l'église et la chapelle funéraire. La promenade se poursuit en passant sous la Porte de l'Horloge, qui permet de regagner le port sur la Garonne.



## Boucle de La Sauve à pied - Une abbaye en Entre-Deux Mers

+33 5 56 23 23 00

📄 <https://www.entredeuxmers.com>

20.2 km  
📍 LA SAUVE 🌳 🍷

Perchée sur une colline au cœur de l'Entre-deux-Mers, l'abbaye de la Sauve Majeure est l'un des monuments les plus spectaculaires du Bordelais. C'est en 1079 que Saint Gérard de Corbie fonda cette abbaye bénédictine en défrichant avec ses moines la grande forêt primaire, la "Silva Major". Sur la route de Compostelle, elle servit de point de départ régional et d'étape pour le pèlerinage. Classé en 1998 "Patrimoine Mondial de l'Humanité", l'ensemble reste aujourd'hui grandiose et très représentatif de l'art roman. Ce circuit vous permettra de découvrir l'abbaye et le village de La Sauve.



## Bastide de Sauveterre-de-Guyenne

+33 5 56 71 53 45

📄 <https://www.entredeuxmers.com>

0.5 km  
📍 SAUVETERRE-DE-GUYENNE 🏛️ 1



## Eglise Saint Romain de Sauveterre de Guyenne

+33 5 56 71 50 43# +33 5 56 71 53 45

Saint Romain de Vignague

0.5 km  
📍 SAUVETERRE-DE-GUYENNE 🏛️ 2



## Moulin de La Borie

+33 5 56 71 52 12# +33 5 56 71 53 45

📄 <http://www.entredeuxmers.com>

1.8 km  
📍 BLASIMON 🏛️ 3

# Mes recommandations (suite)

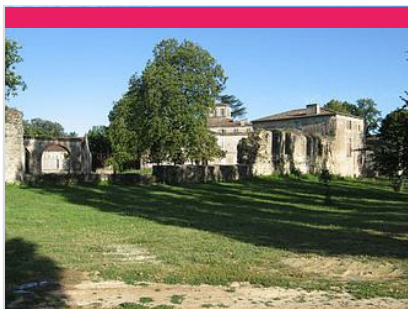
Activités et Loisirs

Découvrir l'Entre-deux-Mers

OFFICE DE TOURISME ENTRE-DEUX-MERS  
WWW.ENTREDEUXMERS.COM



ENTRE-DEUX-MERS  
TOURISME



## Castrum de Pommiers

+33 5 56 71 65 16 +33 6 09 09 05  
46

5 Pommiers Nord

4.0 km

SAINT-FELIX-DE-FONCAUDE  **4**



## Village ancien de Castelmoron d'Albret

+33 5 56 61 39 44

<https://www.entredeuxmers.com>

5.6 km

CASTELMORON-D'ALBRET  **5**



## Poterie d'Albret

+33 5 56 61 49 42  
9 rue de la Tranchée

5.7 km

CASTELMORON-D'ALBRET  **6**



## Village de Castelviel

+33 5 56 71 53 45

<http://www.entredeuxmers.com>

6.1 km

CASTELVIEL  **7**



## Moulin fortifié de Bagas

+33 5 56 71 40 46  
Route du Dropt

7.2 km

BAGAS  **8**



# Mes recommandations (suite)

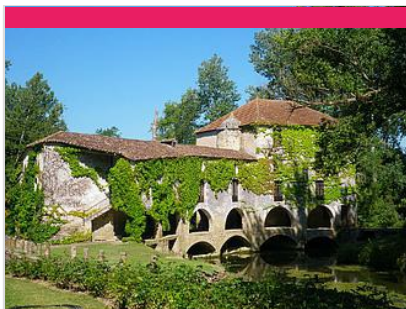
Activités et Loisirs

Découvrir l'Entre-deux-Mers

OFFICE DE TOURISME ENTRE-DEUX-MERS  
WWW.ENTREDEUXMERS.COM



ENTRE-DEUX-MERS  
TOURISME



## Village de Loubens

+33 5 56 71 42 36 +33 6 70 67 94  
51  
Bourg  
<http://www.lacdgasso.com>

7.9 km  
LOUBENS



## Village de Rauzan

+33 5 57 84 03 88  
<https://www.tourisme-castillonpujols.fr/>

10.5 km  
RAUZAN



## Château de Rauzan

+33 5 57 84 03 88  
12 rue de la Chapelle  
<https://www.chateau-fort-rauzan.fr/>

10.7 km  
RAUZAN



## Halle de Monségur

+33 5 56 61 39 44  
Place Robert Darniche  
<http://www.monsegur-tourisme.fr>

13.6 km  
MONSEGUR



## Bastide de Monségur

+33 5 56 61 39 44  
<http://www.monsegur-tourisme.fr>

13.6 km  
MONSEGUR



# Mes recommandations (suite)

Activités et Loisirs

Découvrir l'Entre-deux-Mers

OFFICE DE TOURISME ENTRE-DEUX-MERS  
WWW.ENTREDEUXMERS.COM



ENTRE-DEUX-MERS  
TOURISME



## Château Toulouse-Lautrec

+33 5 56 76 25 42

Lieu-dit Malromé

<https://www.chateautoulouselautrec.com>

14.2 km

SAINT-ANDRE-DU-BOIS



## Château de Benauges

+33 5 56 23 62 64

478 chemin du château

<http://benauges.fr>

14.7 km

ARBIS



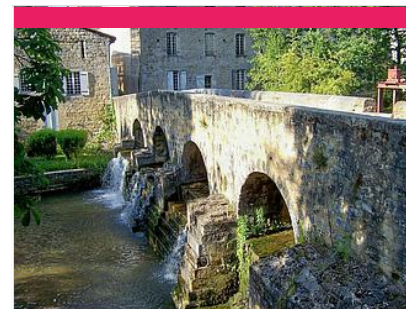
## Château du Hamel

+33 6 64 33 79 74

16 route de Langon

15.3 km

CASTETS ET  
CASTILLON



## Village ancien de Pondauret

+33 5 56 61 07 38 +33 6 13 62 65

51

Bourg

16.8 km

PONDAURAT



## Domaine de Malagar

+33 5 57 98 17 17

17 route de Malagar

<http://www.malagar.fr>

17.4 km

SAINT-MAIXANT



# Mes recommandations (suite)

Activités et Loisirs

Découvrir l'Entre-deux-Mers

OFFICE DE TOURISME ENTRE-DEUX-MERS  
WWW.ENTREDEUXMERS.COM



ENTRE-DEUX-MERS  
TOURISME



## Village de Verdelais

+33 5 57 36 24 64  
3 les allées

<http://www.tourisme-sud-gironde.com>

17.4 km  
📍 VERDELAIS



## Cité médiévale de Saint-Macaire

+33 5 57 36 24 64  
<http://www.tourisme-sud-gironde.com>

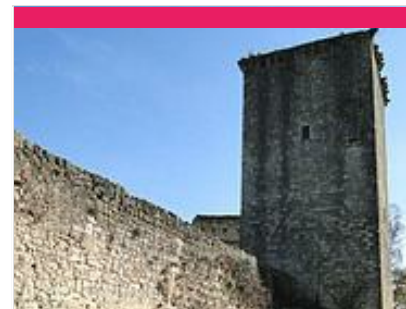
17.9 km  
📍 SAINT-MACAIRE



## Prieuré Saint-Sauveur

+33 5 57 36 24 64  
<http://www.tourisme-sud-gironde.com>

17.9 km  
📍 SAINT-MACAIRE



## Cité médiévale de Rions

+33 6 18 12 82 17  
471 chemin de la Castagnère  
<https://www.histoiresdepierres.fr>

19.6 km  
📍 RIONS



## Ecomusée de la vigne et du vin

+33 5 57 98 19 20  
Route de Langon  
<http://www.maisondesvinsdecadillac.co>

19.6 km  
📍 CADILLAC-SUR-GARONNE



# Mes recommandations (suite)



**Abbaye de La Sauve-Majeure**  
 ☎ +33 5 56 23 01 55  
 14 Rue de l'Abbaye  
 🌐 <https://www.abbaye-la-sauve-majeure.fr/>



**Château de Duras - Château des Ducs**  
 ☎ +33 5 33 14 00 38  
 Place du Château  
 🌐 <http://www.chateau-de-duras.com>



**Visite de Duras**  
 ☎ +33 5 53 83 70 18  
 🌐 <http://www.visite.duras.free.fr/index.php>



**Les lavoirs de Saint-Emilion**  
 ☎ +33 5 57 55 28 28  
 Rue de la Grande Fontaine  
 🌐 <http://www.saint-emilion-tourisme.com>

20.2 km  
 📍 LA SAUVE  
 🏛️ **Z**

20.7 km  
 📍 DURAS  
 🏛️ ●

20.7 km  
 📍 DURAS  
 🏛️ ●

23.3 km  
 📍 SAINT-EMILION  
 🏛️ ●



ENTRE-DEUX-MERS  
 TOURISME



# Mes recommandations (suite)

Activités et Loisirs

Découvrir l'Entre-deux-Mers

OFFICE DE TOURISME ENTRE-DEUX-MERS  
WWW.ENTREDEUXMERS.COM



ENTRE-DEUX-MERS  
TOURISME



## Eglise monolithe de Saint-Emilion

+33 5 57 55 28 28

Place de l'église monolithe

<http://www.saint-emilion-tourisme.com/>

23.4 km

SAINT-EMILION



## Saint-Emilion Souterrain

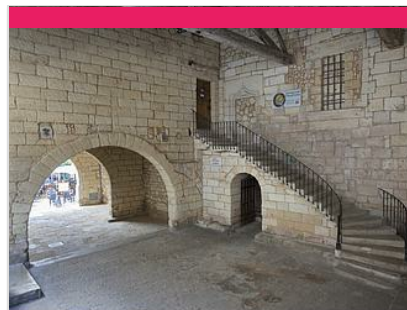
+33 5 57 55 28 28

Place des Créneaux

<https://www.saint-emilion-tourisme.com/>

23.4 km

SAINT-EMILION



## Les halles du marché

+33 5 57 55 28 28

Place de l'église monolithe

<http://www.saint-emilion-tourisme.com>

23.4 km

SAINT-EMILION



## Clocher de l'église monolithe

+33 5 57 55 28 28

Rue du Clocher

<http://www.saint-emilion-tourisme.com>

23.5 km

SAINT-EMILION



## Saint-Emilion Cité Unesco

+33 5 57 55 28 28

Place des Créneaux

<http://www.saint-emilion-tourisme.com/>

23.5 km

SAINT-EMILION



# Mes recommandations (suite)

Activités et Loisirs

Découvrir l'Entre-deux-Mers

OFFICE DE TOURISME ENTRE-DEUX-MERS  
WWW.ENTREDEUXMERS.COM



ENTRE-DEUX-MERS  
TOURISME



## Eglise collégiale et son cloître

+33 5 57 55 28 28

Place Pierre Meyrat

<http://www.saint-emilion-tourisme.com>

23.5 km

SAINT-EMILION



## Caves du Manoir - Maison Galhaud

+33 5 57 55 80 75 +33 6 08 83 82 46

1 Place du Chapitre et des Jacobins

<https://www.maison-galhaud.com/>

23.6 km

SAINT-EMILION



## Château de Langoiran

+33 5 56 67 12 00

Le pied du Château

<https://www.chateaudelangoiran.com/>

23.7 km

LANGOIRAN



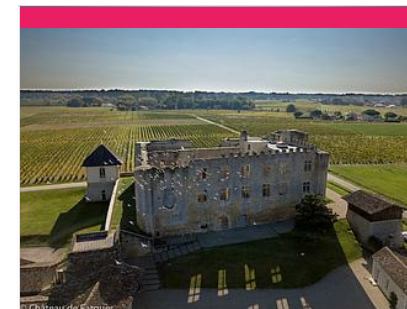
## Moulin de Cocussotte

+33 5 53 83 83 44 +33 6 74 16 46 82

<http://moulin-de-cocussotte.fr>

23.9 km

SAINT-PIERRE-SUR-DROPT



## Château de Fargues

+33 5 56 63 68 00

<http://www.tourisme-sud-gironde.com>

24.1 km

FARGUES



# Mes recommandations (suite)

Activités et Loisirs

Découvrir l'Entre-deux-Mers

OFFICE DE TOURISME ENTRE-DEUX-MERS  
WWW.ENTREDEUXMERS.COM



ENTRE-DEUX-MERS  
TOURISME



## Château de Roquetaillade

+33 5 56 76 14 16

<http://www.roquetaillade.eu>

26.2 km  
MAZERES



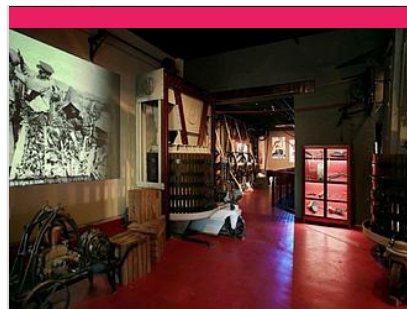
## Musée des Beaux-Arts

+33 5 57 55 33 44

Place Abel Surchamp

<http://www.libourne.fr/culturelle/musee-c>

28.2 km  
LIBOURNE



## Vitishow

+33 5 57 97 19 97

Château de Seguin

<https://vitishow.fr>

28.8 km  
LIGNAN-DE-BORDEAUX



## Le Cloître

+33 5 53 93 47 04

Place du Prieuré

<http://www.mairie-marmande.fr>

28.9 km  
MARMANDE



## Château de Vayres

+33 5 57 84 96 58

<http://www.chateauvayres.com>

29.9 km  
VAYRES





## Place de la Cathédrale

+33 5 56 25 25 84

<http://www.tourisme-sud-gironde.com/a>

30.4 km  
BAZAS



## Cave de Sauveterre Blasimon Espiet

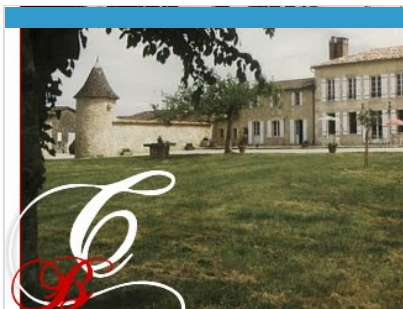
+33 5 56 61 55 21

10 rue de la gare

0.3 km

SAUVETERRE-DE-GUYENNE 1

La cave de Sauveterre-Blasimon-Espiet propose une gamme adaptée à chaque moment de convivialité autour du vin, des vins accessibles pour chaque jour dans une palette aux 4 couleurs. Les vins, d'appellation Bordeaux, constituent une large gamme de blanc, rosé, clair et rouges, tranquilles ou effervescents. Ils sont vendus au cellier et lors des événements festifs organisés tout au long de l'année.



## SCEA Famille d'Amécourt

+33 5 56 71 54 56# +33 6 25 17 04  
62

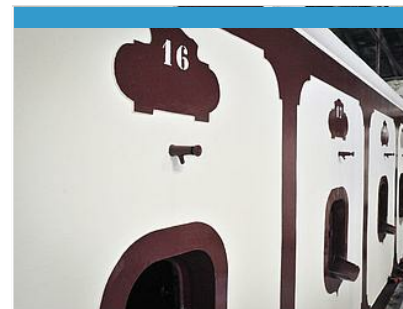
Château Bellevue 595 route de Saint  
Martin

<https://www.famille-damecourt.com>

0.5 km

SAUVETERRE-DE-GUYENNE 2

Cet ensemble constitue une propriété de 130 hectares, dont 84ha de vignes. On y produit du Bordeaux Supérieur, du Bordeaux, du Bordeaux Clair et, du Bordeaux Blanc et du Bordeaux Blanc "Entre-Deux-Mers". Les vins, vinifiés par Daniel Sore, Maître de Chai, profitent du savoir faire des hommes de l'art et des dernières techniques de vinification : Chai au Château Bellevue vendanges mécaniques au top de maturation des baies et des pépins, triages de la vendange, macération à froid et fermentations alcooliques dans les cuves en inox thermo-régulées, pressurages pneumatiques, fermentations malo-lactiques dans un cuvier en béton époxydé, soutirages successifs pour limiter au maximum les filtrations sur les vins de goutte et privilégier la matière ...



## SCEA Fernandez Père et Fils

+33 5 56 71 86 75# +33 6 16 37 10  
32

Gabachot

<http://www.chateau-gabachot.fr/>

2.6 km

SAUVETERRE-DE-GUYENNE 3

Le Château Gabachot appartient à la famille Fernandez depuis 1956. Son fondateur, Roger Fernandez, a développé la propriété et l'a hissée à un excellent niveau de qualité. C'est en 1973 que la première bouteille a été vendue directement au consommateur. Cette orientation reste la spécificité du domaine.



## SC Vignobles Maurin

+33 5 56 71 62 73# +33 6 43 63 56  
79

3 Bastor Ouest

<http://www.vignoblesmaurin.com>

5.2 km

SAINT-BRICE 4

Vente et dégustation à la propriété de nos vins Château Haut Bastor AOC Bordeaux Supérieur rouge et blanc ; ainsi que Bordeaux rouge, rosé, blanc sec et Château La Clémence petit moelleux.



# Mes recommandations (suite)

Activités et Loisirs

Découvrir l'Entre-deux-Mers

OFFICE DE TOURISME ENTRE-DEUX-MERS  
WWW.ENTREDEUXMERS.COM



ENTRE-DEUX-MERS  
TOURISME



## Château d'Yquem

+33 5 57 98 07 07  
<http://yquem.fr/fr-fr/>

25.3 km  
SAUTERNES



Riche de 400 ans d'histoire, le Château d'Yquem est réputé pour la belle complexité de ses vins liquoreux obtenus à partir de raisins botrytisés. Le domaine est situé à Sauternes, dans le vignoble de Bordeaux. Dominant le vignoble du haut d'une colline, les parties les plus anciennes du château datent du 15ème siècle. Ce n'est cependant qu'au 18ème siècle que les vins gagnent en notoriété pour leur complexité, leur longévité et leur concentration aromatique. Château d'Yquem a longtemps appartenu à la famille Lur-Saluces avant d'être racheté par le groupe LVMH (Louis Vuitton - Moët Hennessy) en 1999, ouvrant un nouveau chapitre de son histoire.



## Château Gaby

+33 5 57 51 24 97  
Gaby  
<http://chateaugaby.fr/>

31.2 km  
FRONSAC



Un parc arboré, une bâtisse XVIIIème siècle, une salle de dégustation tout à fait remarquable, un des plus beaux panoramas de la région, et un vin à l'image de ce cadre, élégant et puissant, voilà ce qui vous attend sur cette propriété incontournable du Fronçais.



## Château de La Rivière

+33 5 57 55 56 57 +33 7 55 63 20  
17  
<http://www.chateau-de-la-riviere.com>

34.0 km  
LA RIVIERE



Au confluent de l'Isle et de la Dordogne, le Château de La Rivière domine la vallée de la Dordogne et offre une vue imprenable sur son fleuve éponyme et ses 65 hectares de vignes. Notre équipe vous accueille toute l'année et vous partage nos métiers de passion, celui de vigneron, ainsi que l'histoire illustre du château. Partez à la découverte de nos incroyables caves souterraines aménagées dans lesquelles dorment quelques 700 000 bouteilles dans des conditions naturelles idéales. La visite se termine par une dégustation de 3 vins. Nos 25 hectares d'espaces verts vous promettent également de belles promenades où vous pourrez découvrir nos jardins aménagés ainsi que le célèbre Bain des Dames.



# Mes recommandations (suite)

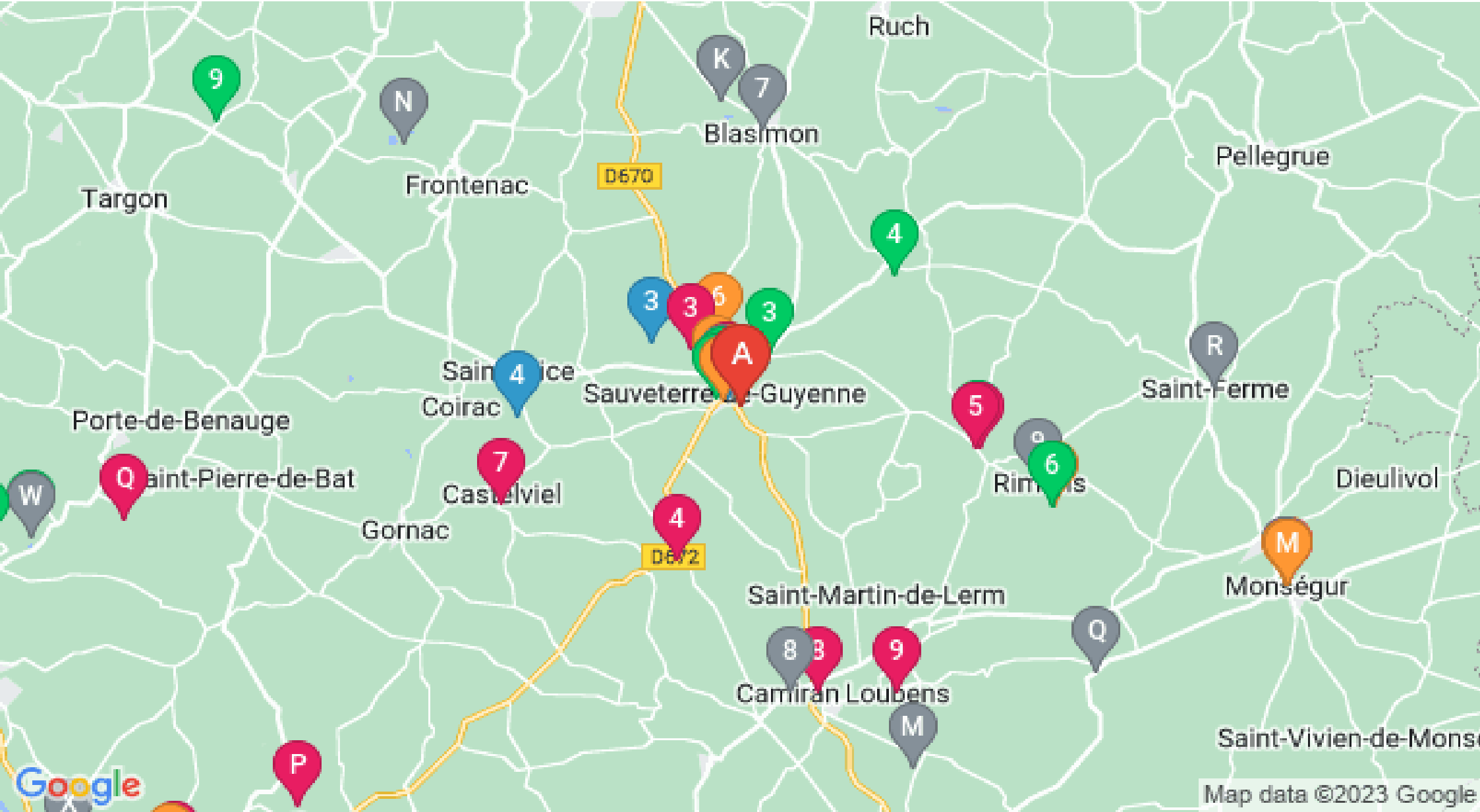
Activités et Loisirs

Découvrir l'Entre-deux-Mers

OFFICE DE TOURISME ENTRE-DEUX-MERS  
WWW.ENTREDEUXMERS.COM



ENTRE-DEUX-MERS  
TOURISME



Map data ©2023 Google